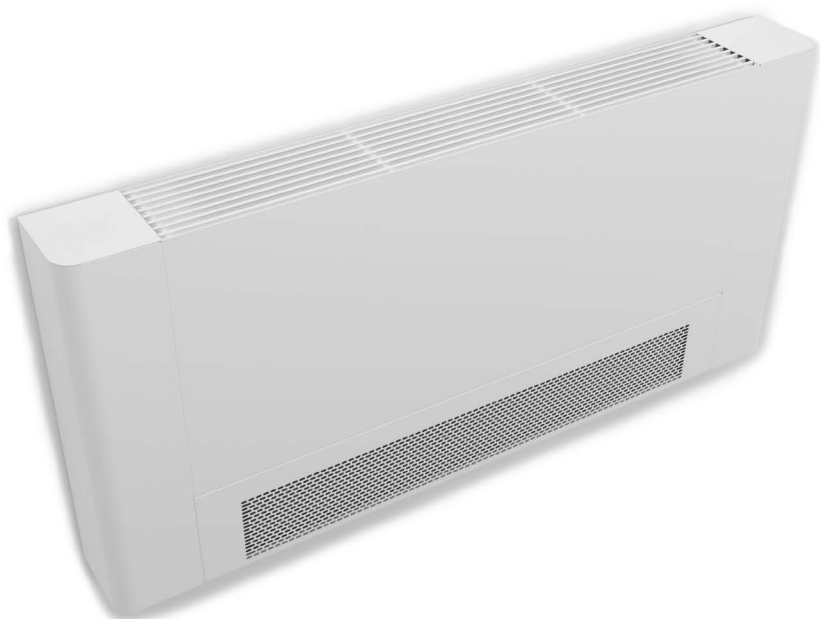


KLIMAKONWEKTOR NAŚCIENNY Z WENTYLATOREM NCVK2-60/14,7/L (L/P)

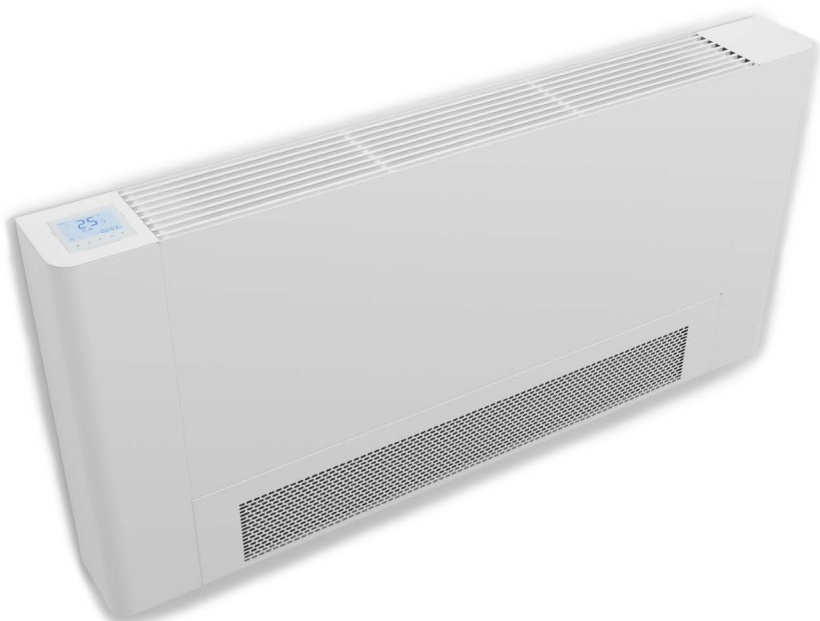
VERANO
G L O B A L

Naścienny klimakonwektor dwururowy, dwa urządzenia w jednym z wykorzystaniem nowoczesnego sterowania zapewnia odpowiedni komfort cieplny w okresie letnim i zimowym. Nowoczesny wygląd oraz wybór grilli, kratki i kolorów RAL sprawia, że idealnie wpasowuje się we wnętrze. Dzięki zastosowaniu cichego i wydajnego wentylatora z silnikiem 24V DC EC pozwala na szybsze uzyskanie wymaganej temperatury niż w przypadku konwekcji naturalnej. Idealnie sprawdza się w systemach niskotemperaturowych, wyposażonych w pompy ciepła czy kotły kondensacyjne.

WERSJA PODSTAWOWA



WERSJA PLUG&PLAY



WYMIARY	[mm]
Wysokość	600
Szerokość	147
Długość (L)	800-1570

PRZYŁĄCZA	TYP
Strona podłączenia	Prawa (P) standard
	Lewa (L) opcja
Króćce przyłączeniowe	GW 3/4" (wersja podstawowa)
	GW 1/2" (wersja plug&play)

- Normatywne moce cieplne i chłodnicze [W] wg EN16430-1:2015-02.
- Napięcie sterujące dla poszczególnych trybów pracy: Min-2V; Med-4V; Max-6V; Boost-10V.
- Tryb pracy wentylatora: Min, Med, Max przeznaczone do ciągłej pracy oraz tryb Boost wykorzystywany jedynie do szybkiego dogrzania pomieszczeń.
- Poziom mocy akustycznej został obliczony zgodnie z normą EN-ISO 3744, natomiast poziom ciśnienia akustycznego podano dla odległości 2m od grzejnika w pomieszczeniu o kubaturze 100m³ i czasowi pogłosu 0,5s przy założeniu tłumienia w pomieszczeniu równym 8DB(A).
- Maksymalne dopuszczalne ciśnienie robocze: 1,7MPa.
- Ciśnienie próbne 2,08MPa.
- Maksymalne ciśnienie hydrauliczne: 2,7MPa.
- Maksymalna dopuszczalna temperatura robocza: 110°C

PRZYKŁADOWY KOD ZAMÓWIENIA:

NCVK2-60/14,7/L (L/P)

Wysokość [cm]

Szerokość [cm]

Długość [cm]

Strona podłączenia L-Lewa / P-Prawa

DANE TECHNICZNE

Długość kanału	Tryb pracy	GRZANIE									CHŁODZENIE							
		75/65/20 °C			55/45/20 °C			35/30/20 °C			17/19/28 °C				7/12/27 °C			
		Moc cieplna	Strata ciśnienia	Przepływ	Moc cieplna	Strata ciśnienia	Przepływ	Moc cieplna	Strata ciśnienia	Przepływ	Moc chłodnicza jawna	Moc chłodnicza całkowita	Strata ciśnienia	Przepływ	Moc chłodnicza jawna	Moc chłodnicza całkowita	Strata ciśnienia	Przepływ
[mm]	[-]	[W]	[kPa]	[l/h]	[W]	[kPa]	[l/h]	[W]	[kPa]	[l/h]	[W]	[W]	[kPa]	[l/h]	[W]	[W]	[kPa]	[l/h]
800	Min	1703	1,77	150	975	0,67	85	375	0,42	65	240	240	0,95	103	354	433	0,38	61
	Med	2386	3,21	210	1367	1,21	119	526	0,76	91	398	398	2,32	171	587	703	0,92	101
	Max	3004	4,82	264	1720	1,81	150	662	1,14	115	514	514	3,64	221	758	898	1,44	130
	Boost	3826	7,37	337	2191	2,77	191	843	1,74	146	722	722	6,62	310	1065	1269	2,61	182
980	Min	1974	2,89	174	1151	1,12	100	456	0,74	79	294	294	1,71	126	489	614	0,83	84
	Med	3088	6,34	272	1800	2,46	157	714	1,63	124	546	546	5,08	235	907	1138	2,47	155
	Max	3981	9,91	350	2320	3,84	202	920	2,55	159	694	694	7,75	298	1153	1420	3,76	197
	Boost	5372	16,80	473	3131	6,50	273	1241	4,31	215	1017	1017	15,18	437	1690	2064	7,38	289
1270	Min	3240	1,26	285	1849	0,47	161	707	0,29	122	455	455	0,68	196	647	776	0,25	111
	Med	4459	2,21	392	2545	0,83	222	973	0,52	168	753	753	1,64	324	1070	1229	0,61	183
	Max	5723	3,43	504	3266	1,28	285	1249	0,80	216	969	969	2,55	416	1377	1623	0,94	236
	Boost	7197	5,13	633	4107	1,92	358	1570	1,19	272	1333	1333	4,46	573	1895	2256	1,65	325
1570	Min	3737	2,09	331	2187	0,81	191	861	0,53	149	554	554	1,21	238	900	1101	0,57	154
	Med	5571	4,16	490	3234	1,60	282	1274	1,05	220	974	974	3,27	419	1582	1976	1,53	271
	Max	7212	6,55	635	4187	2,52	365	1649	1,66	285	1248	1248	5,06	536	2028	2487	2,37	347
	Boost	9470	10,57	833	5498	4,07	479	2165	2,67	375	1784	1784	9,47	767	2898	3540	4,43	496

Długość kanału	Tryb pracy	Poziom ciśnienia akustycznego	Poziom mocy akustycznej	Pobór mocy elektrycznej	Natężenie prądu	Ilość silników wentylatora
[mm]	[-]	[dB(A)]	dB(A)]	[W]	[A]	[-]
800	Min	19	27	2,0	0,08	1
	Med	27	35	3,8	0,16	
	Max	35	43	7,6	0,32	
	Boost	50	58	21,7	0,90	
980	Min	21	29	2,0	0,08	1
	Med	29	37	4,5	0,19	
	Max	37	45	9,3	0,39	
	Boost	53	61	26,0	1,08	
1270	Min	25	33	2,1	0,09	1
	Med	32	40	7,0	0,29	
	Max	39	47	15,6	0,65	
	Boost	54	62	44,4	1,85	
1570	Min	24	32	4,0	0,17	2
	Med	31	39	8,2	0,34	
	Max	39	47	16,8	0,70	
	Boost	54	62	47,6	1,98	

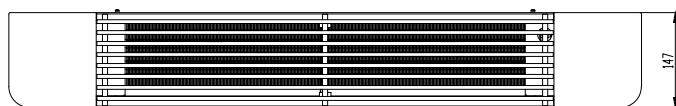
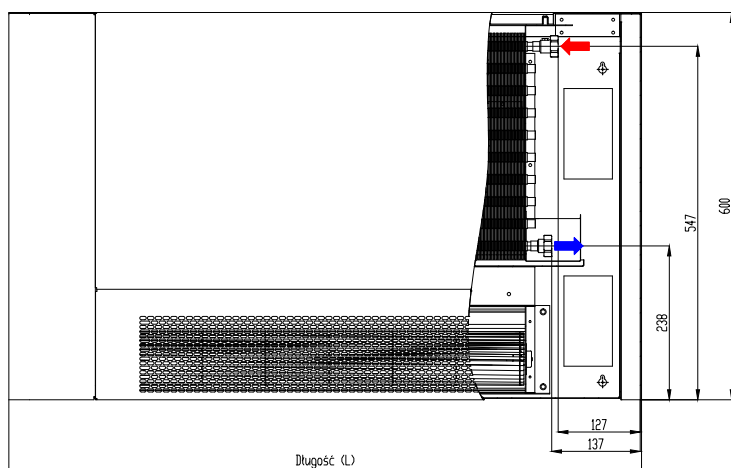
WERSJA PODSTAWOWA

STANDARDOWE WYPOSAŻENIE:

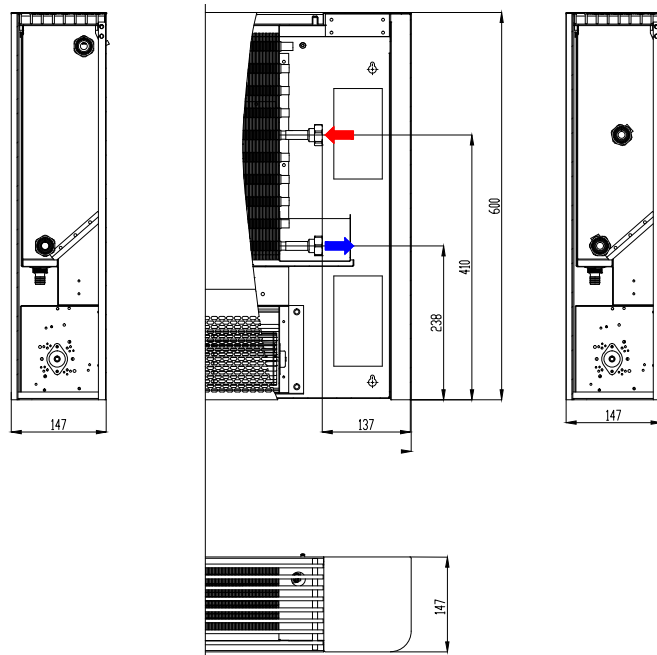
- Obudowa wykonana ze stali ocynkowanej lakierowanej proszkowo w kolorze białym RAL 9016 drobna struktura matowa
- Standardowy grill przedni: owal
- Standardowa kratka górna: kratka wzdłużna aluminiowa lakierowana proszkowo w kolorze białym RAL 9016 drobna struktura matowa
- Wydajny miedziano - aluminiowy wymiennik z zaworem odpowietrzającym
- Nowoczesny wentylator z cichym i wydajnym silnikiem 24V DC EC
- Króćce przyłączeniowe GW3/4"
- Komplet montażowy
- Strumienica powietrza
- Taca ociekowa

DODATKOWE WYPOSAŻENIE:

- Obudowa lakierowana proszkowo w dowolnym kolorze z palety RAL
- Wybrany typ grilla: plaster miodu
- Wybrany typ kratki: wzdłużna lub zwijana, aluminiowa w kolorze naturalnym lub anodowana
- Pompka skroplin
- Filtr powietrza (powoduje spadek mocy o około 10%)
- Dedykowany system sterowania składający się z zestawu zaworów, siłownika, zasilacza oraz regulatora.



Uwaga: Dotyczy długości 800 i 980mm



Uwaga: Dotyczy długości 1270 i 1570mm

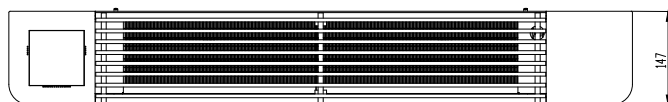
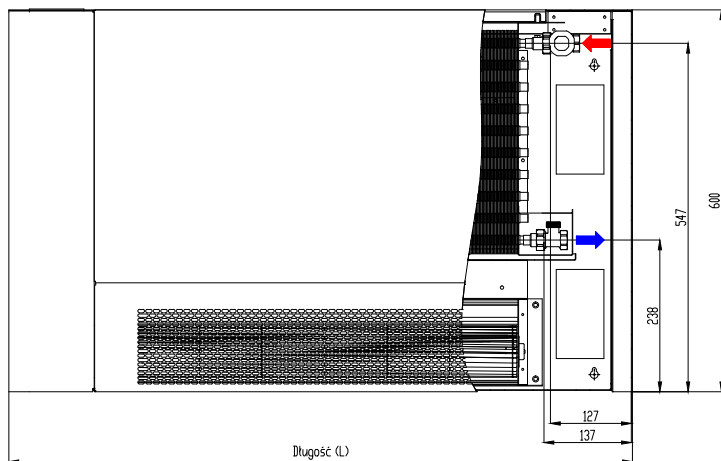
WERSJA PLUG&PLAY

STANDARDOWE WYPOSAŻENIE:

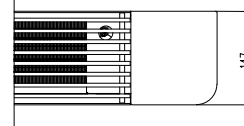
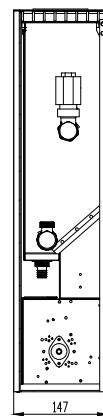
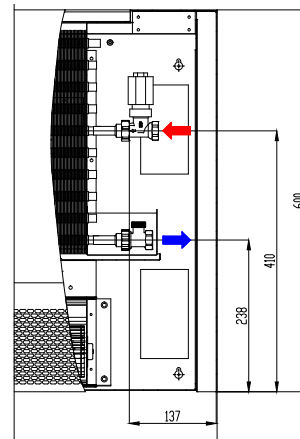
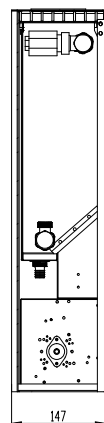
- Obudowa wykonana ze stali ocynkowanej lakierowanej proszkowo w kolorze białym RAL 9016 drobna struktura matowa
- Standardowy grill przedni: owal
- Standardowa kratka górna: kratka wzdłużna aluminiowa lakierowana proszkowo w kolorze białym RAL 9016 drobna struktura matowa
- Wydajny miedziano - aluminiowy wymiennik z zaworem odpowietrzającym
- Nowoczesny wentylator z cichym i wydajnym silnikiem 24V DC EC
- Króćce przyłączeniowe GW1/2"
- Komplet montażowy
- Strumienica powietrza
- Taca ociekowa
- Dedykowany system sterowania składający się z zestawu zaworów, siłownika, modułu zasilającego oraz wbudowanego regulatora VERANO-2 Wi-Fi* - elementy fabrycznie zamontowane
- Kabel zasilający z wtyczką typu F

DODATKOWE WYPOSAŻENIE:

- Obudowa lakierowana proszkowo w dowolnym kolorze z palety RAL
- Wybrany typ grilla: plaster miodu
- Wybrany typ kratki: wzdłużna lub zwijana, aluminiowa w kolorze naturalnym lub anodowana
- Pompka skroplin
- Filtr powietrza (powoduje spadek mocy o około 10%)



Uwaga: Dotyczy długości 800 i 980mm



Uwaga: Dotyczy długości 1270 i 1570mm

* Uwaga: Wbudowany regulator VERANO-2 Wi-Fi dostępny jest tylko w wersji białej. Umieszczony jest zawsze po stronie modułu elektrycznego (po przeciwnej stronie niż przyłącze wodne). Przeznaczony jest do obsługi wyłącznie jednego urządzenia.