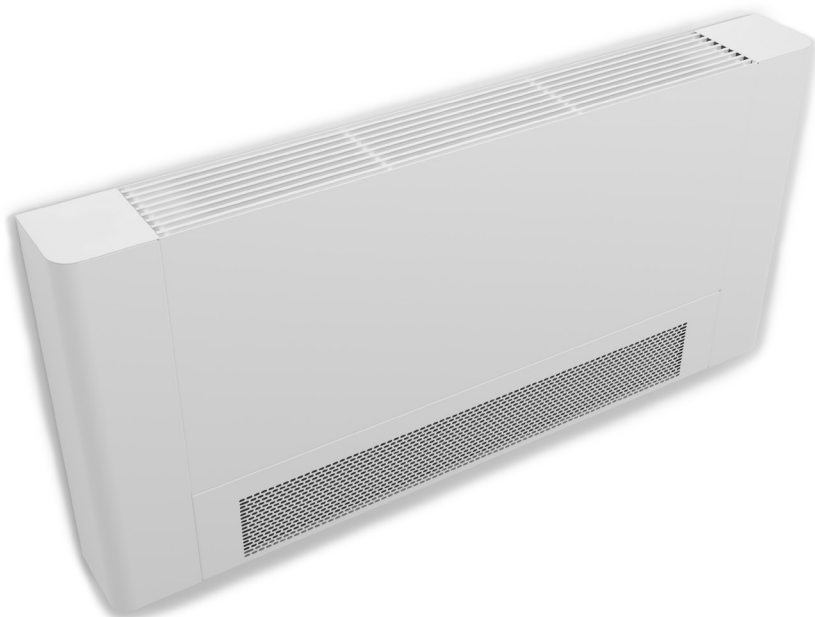


KLIMAKONWEKTOR NAŚCIENNY Z WENTYLATOREM NCVK2-60/14,7/L (L/P)

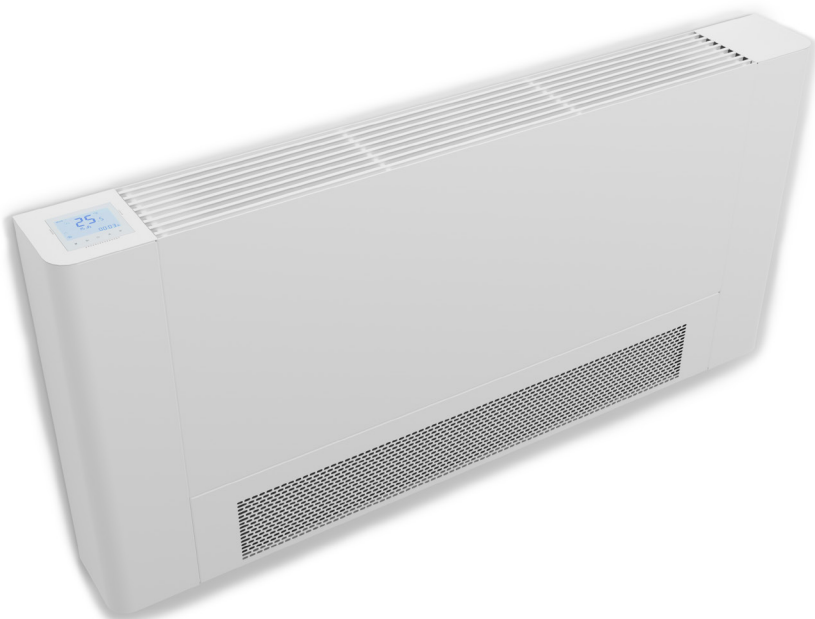
VERANO
G L O B A L

Naścienny klimakonwektor dwururowy, dwa urządzenia w jednym z wykorzystaniem nowoczesnego sterowania zapewnia odpowiedni komfort cieplny w okresie letnim i zimowym. Nowoczesny wygląd oraz wybór grilli, kratki i kolorów RAL sprawia, że idealnie wpasowuje się we wnętrze. Dzięki zastosowaniu cichego i wydajnego wentylatora z silnikiem 24V DC EC pozwala na szybsze uzyskanie wymaganej temperatury niż w przypadku konwekcji naturalnej. Idealnie sprawdza się w systemach niskotemperaturowych, wyposażonych w pompy ciepła czy kotły kondensacyjne.

WERSJA PODSTAWOWA



WERSJA PLUG&PLAY



WYMIARY	[mm]
Wysokość	600
Szerokość	147
Długość (L)	800-1570

PRZYŁĄCZA	TYP
Strona podłączenia	Prawa (P) standard
	Lewa (L) opcja
Króćce przyłączeniowe	GW 3/4" (wersja podstawowa)
	GW 1/2" (wersja plug&play)

- Normatywne moce cieplne i chłodnicze [W] wg EN16430-1:2015-02.
- Napięcie sterujące dla poszczególnych trybów pracy: Min-2V; Med-4V; Max-6V; Boost-10V.
- Tryb pracy wentylatora: Min, Med, Max przeznaczone do ciągłej pracy oraz tryb Boost wykorzystywany jedynie do szybkiego dogrzania pomieszczeń.
- Poziom mocy akustycznej został obliczony zgodnie z normą EN-ISO 3744, natomiast poziom ciśnienia akustycznego podano dla odległości 2m od grzejnika w pomieszczeniu o kubaturze 100m³ i czasowi pogłosu 0,5s przy założeniu tłumienia w pomieszczeniu równym 8DB(A).
- Maksymalne dopuszczalne ciśnienie robocze: 1,7MPa.
- Ciśnienie próbne 2,08MPa.
- Maksymalne ciśnienie hydrauliczne: 2,7MPa.
- Maksymalna dopuszczalna temperatura robocza: 110°C

PRZYKŁADOWY KOD ZAMÓWIENIA:

NCVK2-60/14,7/Lg (L/P)

Wysokość [cm]

Szerokość [cm]

Długość [cm]

Strona podłączenia L-Lewa / P-Prawa

DANE TECHNICZNE

Długość kanału	Tryb pracy	GRZANIE									CHŁODZENIE							
		75/65/20 °C			55/45/20 °C			35/30/20 °C			17/19/28 °C				7/12/27 °C			
		Moc cieplna	Strata ciśnienia	Przepływ	Moc cieplna	Strata ciśnienia	Przepływ	Moc cieplna	Strata ciśnienia	Przepływ	Moc chłodnicza jawna	Moc chłodnicza całkowita	Strata ciśnienia	Przepływ	Moc chłodnicza jawna	Moc chłodnicza całkowita	Strata ciśnienia	Przepływ
[mm]	[-]	[W]	[kPa]	[l/h]	[W]	[kPa]	[l/h]	[W]	[kPa]	[l/h]	[W]	[W]	[kPa]	[l/h]	[W]	[W]	[kPa]	[l/h]
800	Min	1703	1,77	100	977	0,71	85	373	0,47	65	240	240	0,98	103	348	426	0,56	73
	Med	2386	3,21	210	1358	1,27	118	523	0,86	91	398	398	2,38	171	561	672	1,26	115
	Max	3004	4,81	264	1706	1,90	149	661	1,30	115	514	514	3,75	221	762	903	2,12	155
	Boost	3826	7,36	336	2167	2,89	189	842	1,99	146	722	722	6,82	311	1123	1338	4,23	230
980	Min	1974	2,88	174	1158	1,20	101	460	0,86	80	294	294	1,75	127	430	540	1,08	93
	Med	3088	6,33	272	1794	2,60	156	714	1,87	124	546	546	5,23	235	909	1141	4,01	196
	Max	3981	9,91	350	2305	4,04	201	919	2,91	159	694	694	7,97	299	1160	1429	5,95	245
	Boost	5372	16,77	472	3097	6,80	270	1234	4,90	214	1017	1017	15,60	438	1714	2093	11,66	359
1270	Min	3240	1,26	285	1850	0,50	161	697	0,33	121	455	455	0,69	196	593	711	0,32	122
	Med	4459	2,21	392	2527	0,87	220	965	0,58	167	753	753	1,68	324	849	975	0,55	167
	Max	5723	3,42	503	3237	1,34	282	1247	0,91	216	969	969	2,61	417	1383	1630	1,37	280
	Boost	7197	5,12	633	4059	2,00	354	1570	1,36	272	1333	1333	4,58	574	2037	2425	2,75	417
1570	Min	3767	2,09	331	2198	0,86	192	866	0,61	150	554	554	1,24	239	718	878	0,58	151
	Med	5571	4,15	490	3222	1,69	281	1274	1,20	221	974	974	3,35	419	1577	1970	2,43	338
	Max	7212	6,54	634	4158	2,65	363	1647	1,89	285	1248	1248	5,19	537	2039	2500	3,70	429
	Boost	9470	10,56	833	5440	4,25	474	2156	3,04	374	1784	1784	9,74	768	2962	3618	7,10	622

Długość kanału	Tryb pracy	Poziom ciśnienia akustycznego	Poziom mocy akustycznej	Pobór mocy elektrycznej	Natężenie prądu	Ilość silników wentylatora
[mm]	[-]	[dB(A)]	dB(A)]	[W]	[A]	[-]
800	Min	18	26	1,92	0,08	1
	Med	27	35	3,84	0,16	
	Max	36	44	7,44	0,31	
	Boost	49	57	21,6	0,90	
980	Min	22	30	2,16	0,09	1
	Med	29	37	4,32	0,18	
	Max	38	46	8,88	0,37	
	Boost	52	60	25,2	1,05	
1270	Min	24	32	2,64	0,11	1
	Med	32	40	6,48	0,27	
	Max	40	48	14,4	0,60	
	Boost	53	61	42	1,75	
1570	Min	25	33	4,08	0,17	2
	Med	32	40	8,16	0,34	
	Max	40	48	16,32	0,68	
	Boost	53	61	46,8	1,95	

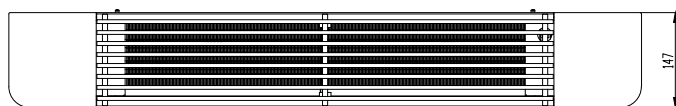
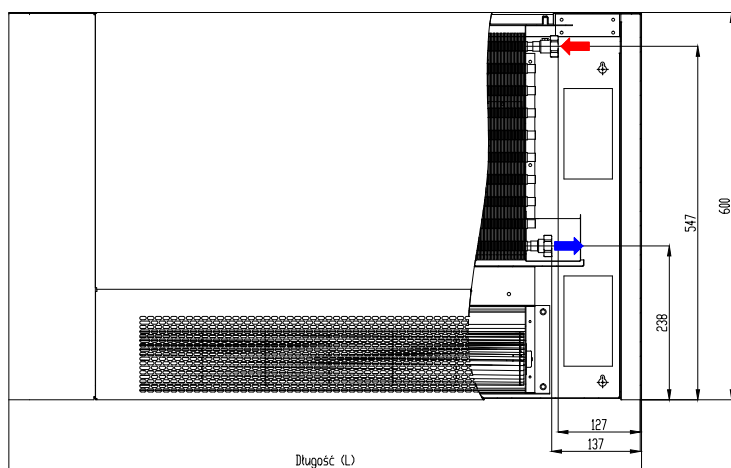
WERSJA PODSTAWOWA

STANDARDOWE WYPOSAŻENIE:

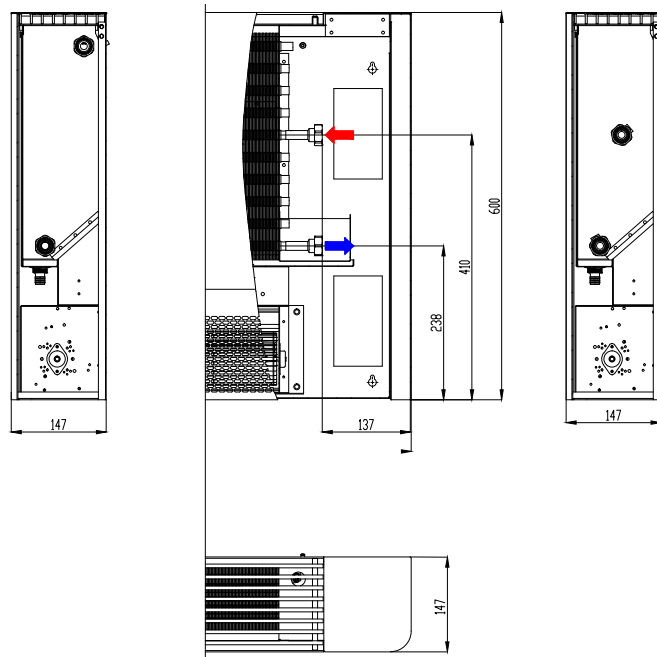
- Obudowa wykonana ze stali ocynkowanej lakierowanej proszkowo w kolorze białym RAL 9016 drobna struktura matowa
- Standardowy grill przedni: owal
- Standardowa kratka górna: kratka wzdłużna aluminiowa lakierowana proszkowo w kolorze białym RAL 9016 drobna struktura matowa
- Wydajny miedziano - aluminiowy wymiennik z zaworem odpowietrzającym
- Nowoczesny wentylator z cichym i wydajnym silnikiem 24V DC EC
- Króćce przyłączeniowe GW3/4"
- Komplet montażowy
- Strumienica powietrza
- Taca ociekowa

DODATKOWE WYPOSAŻENIE:

- Obudowa lakierowana proszkowo w dowolnym kolorze z palety RAL
- Wybrany typ grilla: plaster miodu
- Wybrany typ kratki: wzdłużna lub zwijana, aluminiowa w kolorze naturalnym lub anodowana
- Pompka skroplin
- Filtr powietrza (powoduje spadek mocy o około 10%)
- Dedykowany system sterowania składający się z zestawu zaworów, siłownika, zasilacza oraz regulatora.



Uwaga: Dotyczy długości 800 i 980mm



Uwaga: Dotyczy długości 1270 i 1570mm

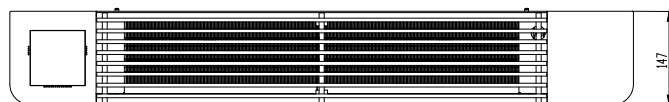
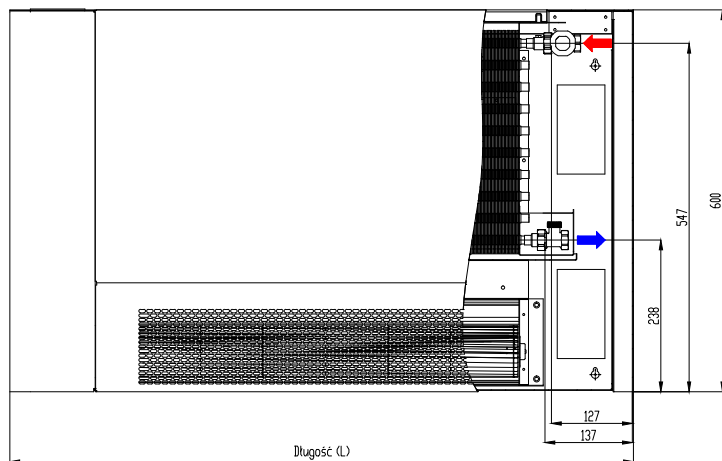
WERSJA PLUG&PLAY

STANDARDOWE WYPOSAŻENIE:

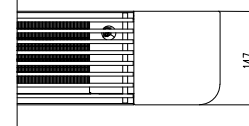
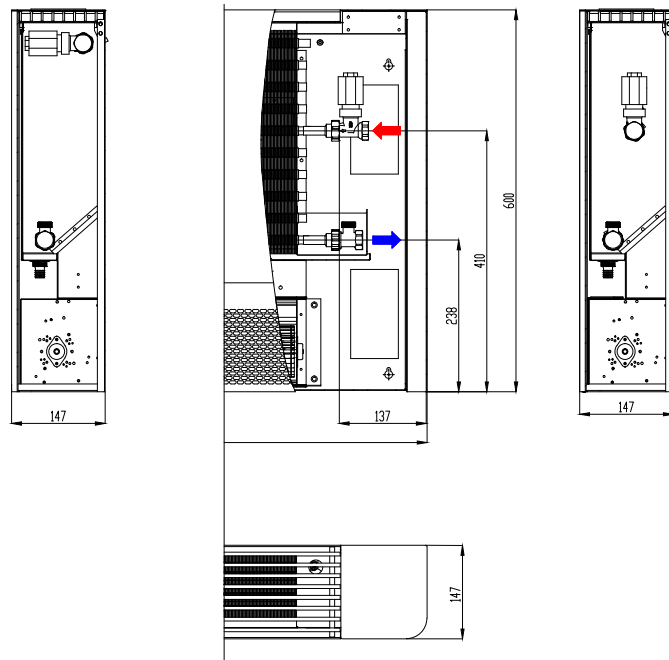
- Obudowa wykonana ze stali ocynkowanej lakierowanej proszkowo w kolorze białym RAL 9016 drobna struktura matowa
- Standardowy grill przedni: owal
- Standardowa kratka górna: kratka wzdłużna aluminiowa lakierowana proszkowo w kolorze białym RAL 9016 drobna struktura matowa
- Wydajny miedziano - aluminiowy wymiennik z zaworem odpowietrzającym
- Nowoczesny wentylator z cichym i wydajnym silnikiem 24V DC EC
- Króćce przyłączeniowe GW1/2"
- Komplet montażowy
- Strumienica powietrza
- Taca ociekowa
- Dedykowany system sterowania składający się z zestawu zaworów, siłownika, modułu zasilającego oraz wbudowanego regulatora VERANO-1* - elementy fabrycznie zamontowane
- Kabel zasilający z wtyczką typu F

DODATKOWE WYPOSAŻENIE:

- Obudowa lakierowana proszkowo w dowolnym kolorze z palety RAL
- Wybrany typ grilla: plaster miodu
- Wybrany typ kratki: wzdłużna lub zwijana, aluminiowa w kolorze naturalnym lub anodowana
- Pompka skroplin
- Filtr powietrza (powoduje spadek mocy o około 10%)



Uwaga: Dotyczy długości 800 i 980mm



Uwaga: Dotyczy długości 1270 i 1570mm

* Uwaga: Wbudowany regulator VERANO-1 dostępny jest tylko w wersji białej. Umieszczony jest zawsze po stronie modułu elektrycznego (po przeciwnej stronie niż przyłącze wodne). Przeznaczony jest do obsługi wyłącznie jednego urządzenia.