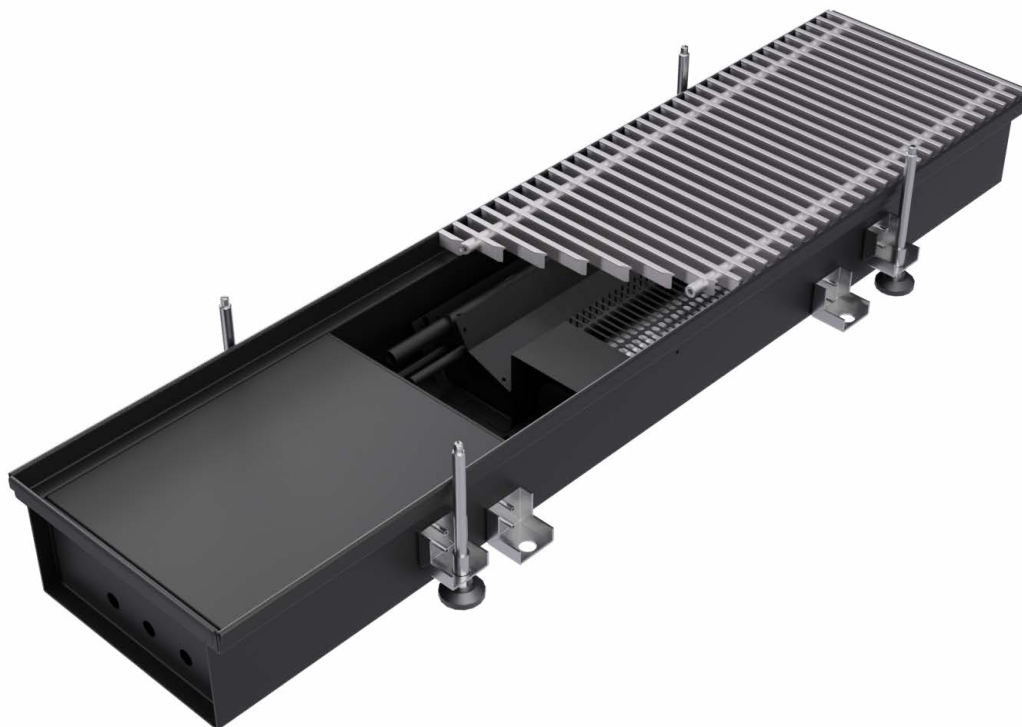


# GRZEJNIK ELEKTRYCZNY Z WENTYLATOREM

## eVKN-10/17,6/Lk (L)

**VERANO**  
G L O B A L



### Kanałowy grzejnik elektryczny z wentylatorem eVKN posiada potrójne zabezpieczenie termiczne:

- ELEKTRONICZNE - po przekroczeniu I progu temperatury nadmuchu (grzałki) ograniczenie elektroniczne mocy,
- PROGRAMOWE - zabezpieczenie przeciw przegrzaniu - dostosowanie temperatury nadmuchu do temperatury otoczenia,
- ELEKTROMECHANICZNE - zabezpieczenie bimetaliczne.

Mała bezwładność cieplna oraz brak konieczności podłączenia instalacji wodnej, czynią z eVKN niewątpliwego lidera wśród grzejników kanałowych. Zastosowanie cichego i wydajnego wentylatora z silnikiem 24V DC EC sprawia, że zmiana temperatury w pomieszczeniu następuje bardzo szybko.

#### STANDARDOWE WYPOSAŻENIE

- Wanna (obudowa) wykonana z blachy stalowej, ocynkowanej, w kolorze czarnym RAL 9005,
- Wydajny element grzewczy ze stali nierdzewnej: elektryczna grzałka wysokiej wydajności zasilana napięciem 230 V AC,
- Nowoczesny wentylator z cichym i wydajnym silnikiem 24V DC EC, sterowany napięciem 0-10V,
- Zintegrowany moduł sterowania zamknięty w aluminiowej obudowie,
- Osłona komory przyłączeniowej,
- Osłona wentylatora tzw. grill wraz ze strumienicą powietrza,
- Rozpórki montażowe,
- Kotwy mocujące,
- System do regulacji wysokości posadowienia wanny.

#### DODATKOWE WYPOSAŻENIE

- Wanna (obudowa) lakierowana proszkowo w dowolnym kolorze z palety RAL,
- Wybrany typ kratki\*: zwijana aluminiowa w kolorze naturalnym lub anodowanym z 8 mm prześwitem między szczebelkami,
- Obramowanie dekoracyjne wokół wanny grzejnika typ L lub F wykonane z aluminium naturalnego bądź anodowanego,
- Pokrywa montażowa zabezpieczająca grzejnik przed uszkodzeniem podczas transportu i montażu,
- Zestaw montażowy do podłogi podniesinnej,
- Regulator naścienny VERANO-2 Wi-Fi.

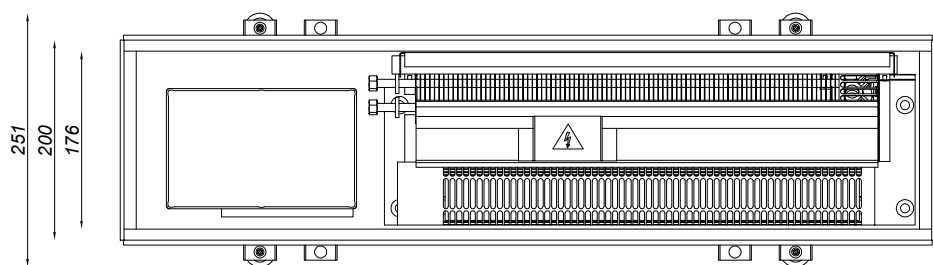
WYMIARY	[mm]
Wysokość	100
Szerokość podstawy kanału	176
Szerokość górna kanału	200
Długość Lk	800, 1000, 1300
PRZYŁĄCZA	TYP
Strona podłączenia	Lewa (L)



\* Przy zamówieniu grzejnika, elementem koniecznym jest domówienie kratki zabezpieczającej wewnątrz urządzenia przed dotknięciem. Kratka montowana jest fabrycznie z możliwością późniejszego demontażu przy użyciu narzędzi.

## DANE TECHNICZNE

DŁUGOŚĆ KANAŁU	TRYB PRACY	MOC CIEPLNA URZĄDZENIA	MAKSYMALNE NATĘŻENIE PRĄDU URZĄDZENIA	POZIOM CIŚNIENIA AKUSTYCZNEGO	POZIOM MOCY AKUSTYCZNEJ	ILOŚĆ SILNIKÓW WENTYLATORA
L [mm]	[-]	[W]	[A]	[dB(A)]	[dB(A)]	[-]
800	20%	230	3,50	18	26	1
	40%	380		18	26	
	60%	535		20	28	
	80%	670		28	36	
	100%	770		28	36	
1000	20%	460	6,96	19	27	1
	40%	770		19	27	
	60%	1115		29	37	
	80%	1385		32	40	
	100%	1600		32	40	
1300	20%	685	10,30	25	33	1
	40%	1190		25	33	
	60%	1630		29	37	
	80%	2075		32	40	
	100%	2370		32	40	



Długość grzejnika kanałowego (Lk)

