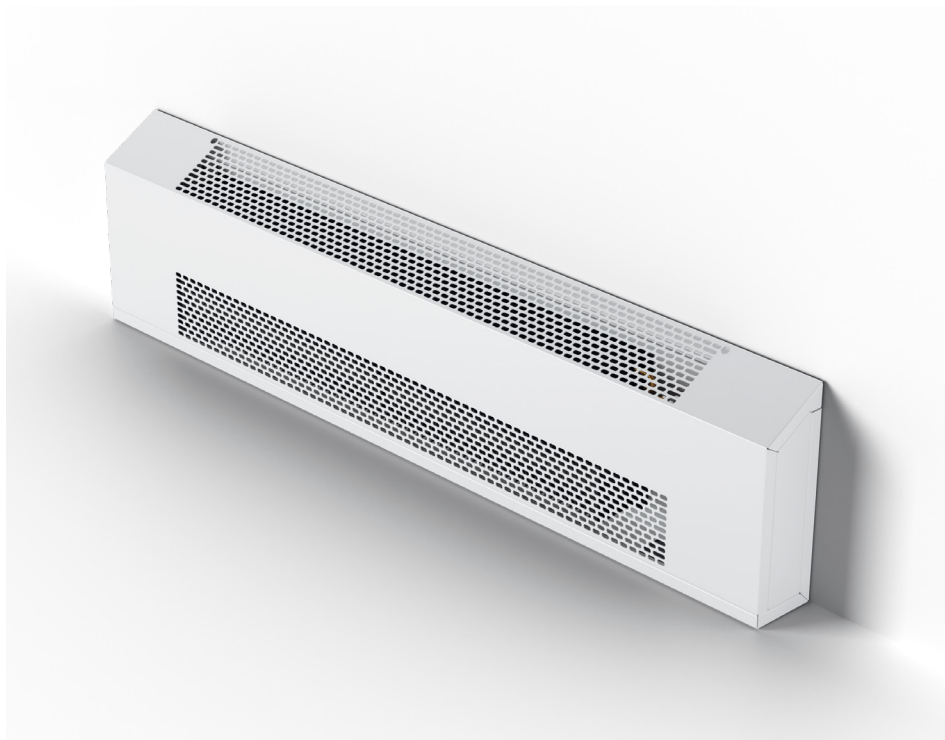


GRZEJNIK LISTWOWY Z WENTYLATOREM LVKN2-27/7,5/L (L/P)

VERANO
G L O B A L



WYMIARY	[mm]
Wysokość	270
Szerokość	75
Długość L	950 - 1640

PRZYŁĄCZA	TYP
Strona podłączenia	Prawa (P) standard Lewa (L) opcja Przelot (OPP) opcja*
Króćce przyłączeniowe	GW 3/4"

* W przypadku grzejnika z podłączeniem przelotowym wymagane jest wydłużenie obudowy o 150mm.

PRZYKŁADOWY KOD ZAMÓWIENIA:

LVKN2-27/7,5/L (L/P)

Wysokość [cm]
Szerokość [cm]
Długość [cm]
Strona podłączenia L-Lewa / P-Prawa

Listwowy, przyścienny grzejnik z wentylatorem stanowi dyskretne źródło ciepła. Jego forma i małe wymiary zapewniają naturalne wykończenie listwy przyściennej. Wpasowuje się we wszystkie załamania ścian. Dowolna kolorystyka sprawia, że idealnie wkomponowuje się w pomieszczenie. Gwarantuje równomierny rozkład temperatury wzdłuż przegród zewnętrznych co sprawia, że zabezpiecza przeciwgrzybiczo i przeciwwilgociowo pomieszczenie, w którym jest zamontowany. Brak ingerencji w warstwy posadzkowe i widocznych elementów instalacji sprawia, że może być zastosowany w również przy termomodernizacji obiektów.

STANDARDOWE WYPOSAŻENIE:

- Obudowa wykonana ze stali ocynkowanej lakierowanej proszkowo w kolorze białym RAL 9016 drobna struktura matowa
- Standardowy grill przedni: owal
- Wydajny miedziano - aluminiowy wymiennik z zaworem odpowietrzającym
- Nowoczesny wentylator z cichym i wydajnym silnikiem 24V DC EC
- Króćce przyłączeniowe GW3/4"
- Komplet montażowy
- Osłona wentylatora tzw. grill wraz ze strumienicą powietrza

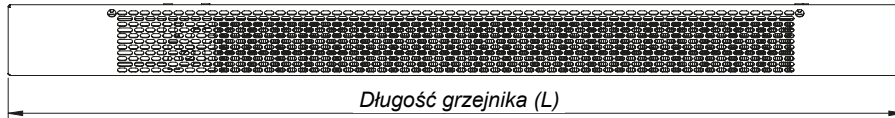
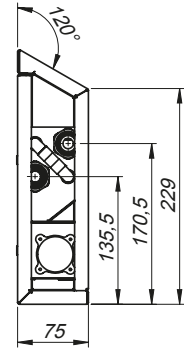
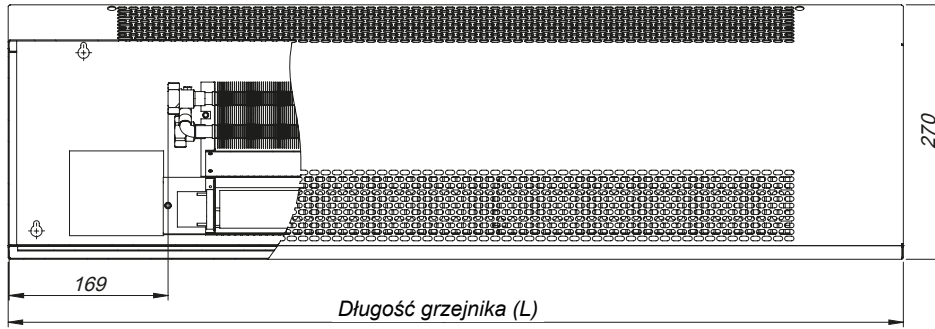
DODATKOWE WYPOSAŻENIE:

- Obudowa lakierowana proszkowo w dowolnym kolorze z palety RAL
- Dedykowany system sterowania

- Normatywne moce cieplne i chłodnicze [W] wg EN16430-1:2015-02.
- Napięcie sterujące dla poszczególnych trybów pracy: Min-2V ; Med-4V; Max-6V; Boost-10V.
- Tryb pracy wentylatora: Min, Med, Max przeznaczone do ciągłej pracy oraz tryb Boost wykorzystywany jedynie do szybkiego dogrzania pomieszczeń.
- Poziom mocy akustycznej został obliczony zgodnie z normą EN-ISO 3744, natomiast poziom ciśnienia akustycznego podano dla odległości 2m od grzejnika w pomieszczeniu o kubaturze 100m³ i czasowi pogłosu 0,5s przy założeniu tłumienia w pomieszczeniu równym 8DB(A).
- Maksymalne dopuszczalne ciśnienie robocze: 1,0 MPa.
- Ciśnienie próbne 1,3 MPa.
- Maksymalne ciśnienie hydrauliczne: 1,69 MPa.
- Maksymalna dopuszczalna temperatura robocza: 110°C

www.verano-global.com

DANE TECHNICZNE



Długość kanału	Tryb pracy	GRZANIE								
		75/65/20 °C			55/45/20 °C			35/30/20 °C		
		Moc cieplna	Strata ciśnienia	Przepływ	Moc cieplna	Strata ciśnienia	Przepływ	Moc cieplna	Strata ciśnienia	Przepływ
[mm]	[-]	[W]	[kPa]	[l/h]	[W]	[kPa]	[l/h]	[W]	[kPa]	[l/h]
950	Min	328	0,04	29	176	0,01	15	60	0,01	10
	Med	647	0,14	57	347	0,05	30	119	0,02	21
	Max	1145	0,40	101	614	0,13	54	211	0,07	37
	Boost	1742	0,85	153	934	0,28	81	321	0,14	56
1260	Min	438	0,11	39	247	0,04	22	93	0,03	16
	Med	984	0,45	87	556	0,17	48	209	0,10	36
	Max	1736	1,21	153	981	0,45	86	368	0,27	64
	Boost	2169	1,77	191	1225	0,66	107	460	0,40	80
1640	Min	698	0,31	61	408	0,12	36	162	0,08	28
	Med	1369	1,01	120	799	0,39	70	318	0,26	55
	Max	2438	2,78	215	1423	1,08	124	566	0,72	98
	Boost	3718	5,83	327	2171	2,27	189	863	1,51	149

Długość kanału	Tryb pracy	Poziom ciśnienia akustycznego	Poziom mocy akustycznej	Pobór mocy elektrycznej	Natężenie prądu	Ilość silników wentylatora
[mm]	[-]	[dB(A)]	[dB(A)]	[W]	[A]	[-]
950	Min	<18	<26	2,4	0,10	1
	Med	20	28	2,6	0,11	
	Max	26	34	3,4	0,14	
	Boost	38	46	7,0	0,29	
1260	Min	<18	<26	2,4	0,10	1
	Med	21	29	2,6	0,11	
	Max	27	35	3,1	0,13	
	Boost	39	47	5,4	0,23	
1640	Min	<18	<26	4,9	0,20	2
	Med	21	29	5,2	0,22	
	Max	27	35	6,8	0,28	
	Boost	40	48	14,0	0,58	