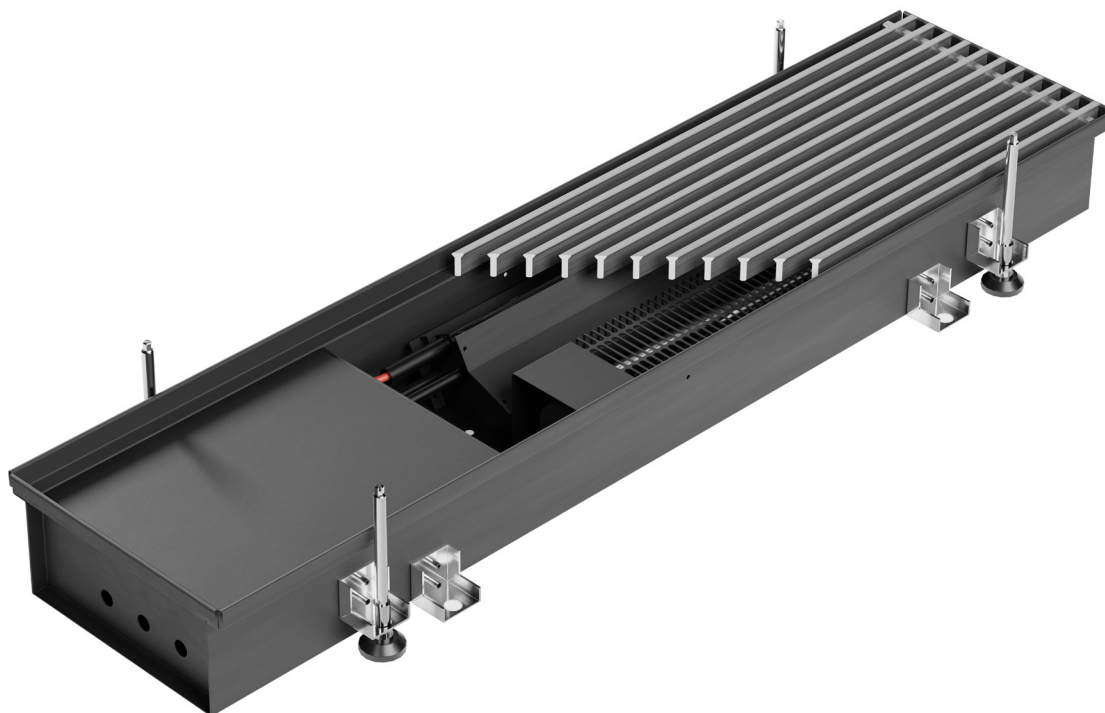


GRZEJNIK ELEKTRYCZNY Z WENTYLATOREM

eVKN-10/17,6/L (L)

VERANO
G L O B A L



Kanałowy grzejnik elektryczny z wentylatorem eVKN posiada potrójne zabezpieczenie:

- PROGRAMOWE - zabezpieczenie przeciw przegrzaniu - dostosowanie temperatury nadmuchu do temperatury otoczenia,
- ELEKTRONICZNE - po przekroczeniu I progu temperatury nadmuchu (grzałki) ograniczenie elektroniczne mocy,
- ELEKTROMECHANICZNE - zabezpieczenie bimetaliczne.

Mała bezwładność cieplna oraz brak konieczności podłączenia instalacji wodnej, czynią z eVKN niewątpliwego lidera wśród grzejników kanałowych. Zastosowanie cichego i wydajnego wentylatora z silnikiem 24V DC EC sprawia, że zmiana temperatury w pomieszczeniu następuje bardzo szybko.

STANDARDOWE WYPOSAŻENIE

- Wanna (obudowa) wykonana z blachy stalowej, ocynkowanej, w kolorze czarnym RAL 9005,
- Wydajny element grzewczy ze stali nierdzewnej: elektryczna grzałka wysokiej wydajności zasilana napięciem 230 V AC,
- Nowoczesny wentylator z cichym i wydajnym silnikiem 24V DC EC, sterowany napięciem 0-10V,
- Zintegrowany moduł sterowania zamknięty w aluminiowej obudowie,
- Osłona komory przyłączeniowej,
- Osłona wentylatora tzw. grill wraz ze strumienicą powietrza,
- Rozpórki montażowe,
- Kotwy mocujące,
- System do regulacji wysokości posadowienia wanny.

DODATKOWE WYPOSAŻENIE

- Wanna (obudowa) lakierowana proszkowo w dowolnym kolorze z palety RAL,
- Obramowanie dekoracyjne wokół wanny grzejnika typ L lub F wykonane z aluminium naturalnego bądź anodowanego,
- Pokrywa montażowa zabezpieczająca grzejnik przed uszkodzeniem podczas transportu i montażu,
- Zestaw montażowy do podłogi podniesionej,
- Regulator ścienny: VERANO-1 lub VER-24S.

WYMIARY	[mm]
Wysokość	100
Szerokość podstawy kanału	176
Szerokość górna kanału	200
Długość L	800, 1000, 1300
PRZYŁĄCZA	TYP
Strona podłączenia	Lewa (L)

PRZYKŁADOWY KOD ZAMÓWIENIA:

eVKN-10/17,6/L (L)

Wysokość [cm]

Szerokość [cm]

Długość [cm]

Strona podłączenia L-Lewa

* Przy zamówieniu grzejnika, elementem koniecznym jest domówienie kratki zabezpieczającej wewnątrz urządzenia przed dotknięciem. Kratka montowana jest fabrycznie z możliwością późniejszego demontażu przy użyciu narzędzi. Do wyboru: kratka wzdłużna wykonana z aluminium lub stali nierdzewnej lub kratka zwijana wykonana z aluminium.

DANE TECHNICZNE

Długość kanału	Tryb pracy	Moc cieplna urządzenia	Pobór mocy elektrycznej wentylatora	Maksymalne natężenie prądu urządzenia	Poziom ciśnienia akustycznego	Poziom mocy akustycznej	Ilość silników wentylatora
L [mm]	[-]	[W]	[W]	[A]	[dB(A)]	[dB(A)]	[-]
800	20%	294	0,47	3,5	18	26	1
	40%	443	0,60		20	28	
	60%	630	1,34		25	33	
	80%	740	2,26		32	40	
	100%	750	2,81		38	46	
1000	20%	594	0,72	7,5	17	25	1
	40%	906	1,20		19	27	
	60%	1355	1,92		23	31	
	80%	1610	2,90		30	38	
	100%	1633	4,18		37	45	
1300	20%	857	0,98	11,0	18	26	1
	40%	1345	1,34		19	27	
	60%	1719	1,92		24	32	
	80%	2439	2,93		32	40	
	100%	2459	4,37		38	46	

